

STONETRACKS

SPUREN AUF HARTEN WEGEN



Basic-Farbtone:
Life 0936

Untergrundbeschaffenheit

Der Untergrund muss fest, trocken, sauber und tragfähig sein. Je nach Wahl des verwendeten Produktes sollte zuvor eine entsprechende Haftbrücke aufgetragen werden, z. B. PremiumPrimer DG 27.

Zur Auswahl und Beurteilung empfehlen wir, immer individuelle Musterflächen anzulegen.

Werkzeuge

- Rührwerk, Kelle, Traufel
- Bleistift, Schere, stabile Kartonage, Klebeband
- Gipseisen/Lanzette, Schwamm, Staubbesen
- Pinsel, Farbwalze, Rührholz

Besonders geeignete Produkte außen

Mineralisch:

- multiContact MC 55 W
- Multi 5
- HaftMörtel HM 50
- ProContact DC 56
- StarContact KBM
- StarContact KBM-FIX

Pastös:

- CreativTop Pearl
- CreativTop Fine

Geeignete Fassadenfarben:

- | | |
|---------------|-----------------|
| - StarColor | - StarColor |
| - SilColor | - SilColor |
| - UltimoColor | - UltimoColor |
| | - PuracrylColor |

Kreative Beschichtungen:

- | | |
|-------------------|-------------------|
| - Baunit Metallic | - Baunit Metallic |
| - Baunit Lasur | - Baunit Lasur |

Besonders geeignete Produkte innen

Mineralisch:

- multiContact MC 55 W
- Multi 5
- HaftMörtel HM 50
- ProContact DC 56

Pastös:

Geeignete Innenfarben:

- | | |
|----------------|----------------|
| - DivinaReneo | - DivinaReneo |
| - DivinaTrend | - DivinaTrend |
| - DivinaObjekt | - DivinaObjekt |

Charakter

Diese Oberflächentechnik ist im Innen- und Außenbereich einsetzbar. Durch verschiedene Putzarten und Körnungen, aber auch durch die Wahl der anschließenden Beschichtung lassen sich unterschiedliche Optiken erzeugen, die ein interessantes Gesamtbild ergeben.

Anwendungsbereich

Für individuelle Flächengestaltungen im Außenbereich. Zur Hervorhebung einzelner Teilbereiche.

Untergrundvorbereitung von Neuputzflächen

Untergrundprüfung nach VOB Teil C, ATV DIN 18363 Maler- und Lackiererarbeiten / 18350 Putz- und Stuckarbeiten. Gegebenenfalls entsprechende Vorbereitung ausführen.

Vorbereitung

Kartonage in Stufen und welliger Form frei als Schablone zurechtschneiden. Fertige Schablone horizontal mit leichten Neigungen auf der Wandfläche anlegen und durch gegenwirkende Verschiebungen mit Klebeband fixieren.

Putzbeschichtung

Einen für den Einsatzzweck geeigneten Putz mit Kelle und Traufel in unterschiedlicher Schichtdicke über die zurechtgeformte Schablone auftragen und nach Belieben nach unten hinweg flacher abtragen. Dabei soll im oberen Bereich mehr Materialdicke stehen bleiben. Der Effekt, eine Art Bruchkante, entsteht nach Abnehmen der Form. Den Putzauftrag schuppenartig nach Belieben über die zu gestaltende Fläche weiterführen.



Putzauftrag und Formgabe

Putz auftragen:

je nach Material und Korngröße
ca. 8 Minuten/m²

Wiederholen:

Putz in mehreren Lagen überschichtend und in unterschiedlicher Formgebung auftragen.

Verbrauch unterschiedlich je Arbeitsschritt:

ca. 2,0 – 3,5 kg/m²

Den noch frischen Putz mit einer Bürste oder einem Pinsel vertikal verlaufend strukturieren. Feine und gröbere Vertiefungen bzw. Rillen dürfen dabei entstehen. Die Oberkante der jeweiligen Putzkante kann vor dem Erhärten des Putzes mit einer Drahtbürste leicht abgestupft werden.



Strukturieren

Strukturieren:

ca. 6 – 12 Minuten/m²

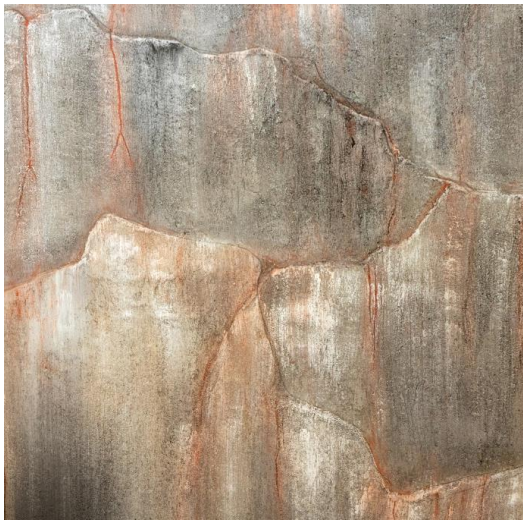
Anschließendes Beschichten

Grundfarbton unifarben (mit Großwalze) durch einen Zwischen- und Schlussanstrich mit einer für den Bereich vorgesehenen und geeigneten Beschichtung auftragen.

Bei stark saugenden Untergründen sollte im Vorfeld eine dafür im System vorgesehene Grundierung, z. B. Hydrosol, aufgetragen werden.

Bei der Anwendung auf WDVS, Leichtmauerwerk oder wärmedämmendem Putz gegebenenfalls entsprechende Maßnahmen durch Armierungsputz mit Gewebeeinlage durchführen, Hellbezugswerte (HBW) beachten (> 20). Bei Unterschreitung, Möglichkeiten über Baunit Bauberatung erfragen.

Abbildung Life Farbton 0936 als Grundfarbton



Farbliche Gestaltung

Anstrich:

1. Grundanstrich weiß 1-fach:

ca. 7 Minuten/m²

2. Anstrich 2-fach:

ca. 12 Minuten/m²

3. Anstrich Metallic Platin:

ca. 12 Minuten/m²

Verbrauch:

ca. 0,30 kg/m² pro Anstrich

Effekt

Durch partielles Beschichten mit verschiedenen Farbtönen oder durch das Aufstreichen einer transparenten Baunit Lasurbeschichtungen wird der Tiefeneffekt dargestellt.

Auch durch einen Farbauftrag mit Metallicbeschichtungen auf die in einem Grundfarbton vorbereitete Putzfläche lassen sich besondere Effekte erzielen

Lasurfarbtöne



Metallicfarbtöne



Unsere anwendungstechnischen Empfehlungen, die wir zur Unterstützung des Käufers/Verarbeiters aufgrund unserer Erfahrungen geben, entsprechen dem derzeitigen Erkenntnisstand in Wissenschaft und Praxis. Sie sind unverbindlich und begründen kein vertragliches Rechtsverhältnis und keine Nebenverpflichtungen aus dem Kaufvertrag. Sie entbinden den Käufer nicht davon, unsere Produkte auf ihre Eignung für den vorgesehenen Verwendungszweck selbst zu prüfen. Die allgemeinen Regeln der Bautechnik müssen eingehalten werden. Änderungen, die dem technischen Fortschritt und der Verbesserung des Produktes oder seiner Anwendung dienen, behalten wir uns vor. Mit Erscheinen dieser Technischen Information sind frühere Ausgaben ungültig. Aktuellste Informationen entnehmen Sie unseren Internet-Seiten. Es gelten für alle Geschäftsfälle unsere aktuellen Verkaufs- und Lieferbedingungen sowie die Bestimmungen für die Aufstellung und Nutzung unserer Silos und Mischanlagen.