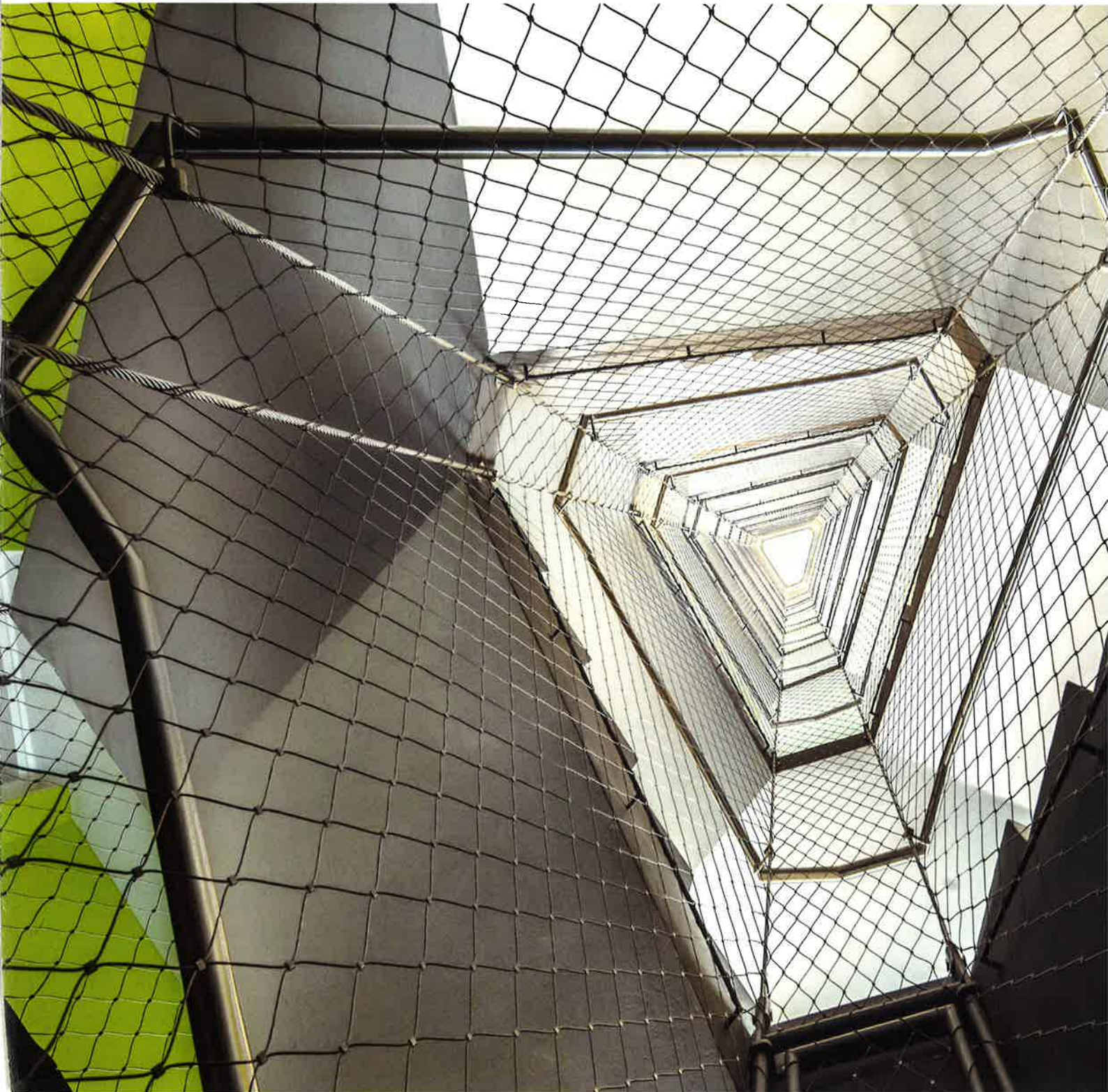


Gebäudehülle Beton
Auf Abstand
verbunden

Innenausbau Treppen
Bemerkenswert
verspannt

Energie Speicher
Unabhängiger
werden

Außenanlagen
Mit weichem
Fallschutz





KalkGlätten und Spachtel ermöglichen im historischen und im modernen Kontext zeitgemäß glatte Oberflächen.
Bilder: Baumit

Kalkputze

Aus Tradition modern

Die richtige Materialauswahl schafft eine wohngesunde Atmosphäre. Fein gefilzte oder mit der Kelle strukturierte Oberflächen geben den Räumen ein sorgsam ausbalanciertes harmonisches Ambiente. Kalkputz – seit Jahrhunderten bewährt, ist heute aktueller denn je. Denn Kalkputz bietet nicht nur eine seit langem bekannte Anmutung, sondern ist zeitgemäß.

Einer der Hauptgründe, warum Kalkputze heute so beliebt sind, liegt an der Oberflächenoptik und Haptik; sie vermitteln ein warmes, baubiologisches Wohnklima. Eine elementare Voraussetzung dafür ist, dass die Kalkputzoberflächen nicht mit Tapeten oder dichten Anstrich- und Beschichtungsstoffen überdeckt werden.

Ein weiterer Grund für die Beliebtheit von Kalkputz ist die effiziente und nutzerfreundliche Verarbeitbarkeit als Maschinenputz. Kalkputze sind angepasst an die heute mehrheitlich verwendeten Leichtmauerwerke. Es sind Produkte der modernen Generation, welche die Verarbeitung auch unter Zeitdruck sicher macht. Kalkputze eignen sich für alle Anwendun-

gen in Innen- und Feuchträumen und bieten die Möglichkeit für alle Beschichtungsoptionen.

Durch ihre spezielle Zusammensetzung minimieren beschleunigte Kalkputze Temperatur- und Untergrundeinflüsse (z. B. Saugfähigkeitsunterschiede). Ausführliche Anwendungsempfehlungen erhöhen die Beratungs- und Verarbeitungssicherheit.

Raumklimaverbessernd

Kalkputze schlucken Schadstoffe wie Schwefeldioxid und CO_2 . Letzteres hängt damit zusammen, dass Kalkputz während seiner Carbonatisierungsphase CO_2 aufnimmt und einbaut. Kalkputze regulieren

die Feuchtigkeit und bieten durch ihre Alkalität Schimmel keinen Nährboden. Somit „managt“ der Kalkputz das Raumklima und die Luftfeuchte im Haus. Auch in Sachen Nachhaltigkeit punktet der Alleskönner, da er aus rein natürlichen Rohstoffen besteht. Praktisch: An der antistatischen Oberfläche bleibt keinerlei Staub und Schmutz haften.

Diese raumklimaverbessernde Eigenschaft haben die Kalkputze in den letzten Jahren zum klassischen Innenputz werden lassen. Durch die verstärkten Anforderungen zur Energieeinsparung wird die Gebäudehülle immer luftdichter ausgeführt. Die Folge kann bei unzureichender Lüftung eine Anreicherung von im Innen-

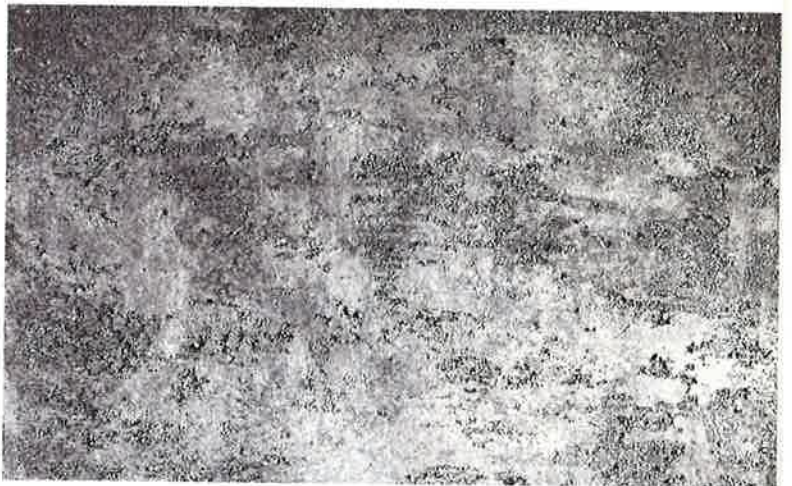


Mit handwerklichem Knowhow lassen sich die Oberflächen von raumklimaverbessernden Kalkputzen kreativ gestalten.



Kalkputze werden nicht nur heutigen Einrichtungsstilen gerecht, sondern schlucken auch Schadstoffe wie Schwefeldioxid und CO₂.

Wer den reduziert-sachlichen Wohnstil präferiert, kann mit Kalkputz eine moderne Betoninterpretation erzielen.



raum freigesetzten chemischen und biologischen Stoffen in der Raumluft sein. Um dies zu vermeiden, hilft neben verstärktem Lüften die Verwendung emissionsarmer Bauprodukte.

Generell sorgen die eco-zertifizierten Bauprodukte mit KlimaKalkputze für eine wohngesunde Raumluft und erfüllen so alle Ansprüche an ein zeitgemäßes Bauen und bieten allerhöchste Sicherheit.

Kreativ verarbeitet werden die Kalkputze zu fugenlos schönen Oberflächen. Der Oberflächengestaltbarkeit von Kalkputzen sind fast keine Grenzen gesetzt. In erster Linie hängt diese vom kreativen Potenzial und dem handwerklichen Können des ausführenden Handwerkers ab.

Individueller Geschmack und Trends aus Mode und Kunst geben hier ständig neue Impulse. So können beispielsweise Betonimitationen mit wohngesunden Klima-Kalkputzen ausgeführt werden.

Ideal für Sanierung

Rückbesinnung auf alte Bautraditionen: Restauratoren und Denkmalpfleger sehen in Kalkputzen eine lange Tradition, um alte und historische Bauwerke instand zu setzen. KalkGlätten und Spachtel ermöglichen im historischen und im modernen Kontext zeitgemäße glatte Oberflächen.

Kalkputze bieten heute ein ausgesprochen breites Anwendungsspektrum in ganz traditionellen, aber auch verstärkt

mit sehr modernen Oberflächengestaltungsmöglichkeiten. Eine große Bandbreite an Kalkputzen mit vielfältigsten materialtypischen Ausprägungen lassen hier praktisch keine Wünsche offen. Sicherheit, Effizienz und Gestaltbarkeit sind keine sich gegenseitig ausschließenden Faktoren, sondern Kernkompetenz moderner Kalkputze.

Barbara Wiedemann, Produktmanagerin
Baumit GmbH, Bad Hindelang | be



www.bbainfo.de/baumit

- Kalkputze